

売マンション

高田馬場駅

オーナーズマンション

間取り
1LDK

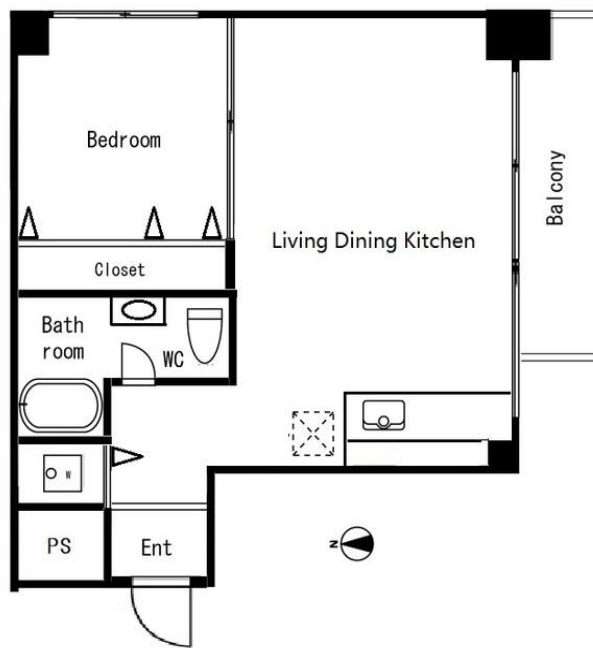
専有面積
内法36.11㎡

築年月
1967年09月

オーナーチェンジ

チェックポイント！

バイク置場有(1,000円/月),駐輪場有(600円/月),主要採光面：南向き,2面採光,角部屋,最上階,IT重説対応物件,収納スペース,全居室収納,クローゼット,照明器具,室内洗濯機置場,給湯,都市ガス,エアコン,インターネット対応,モニター付インターホン,防犯カメラ,エレベーター



物件種目	売マンション
マンション名	オーナーズマンション
最寄駅	高田馬場
間取タイプ	1LDK
価格	2,680万円

物件所在地	東京都新宿区高田馬場1丁目		
交通	J R山手線 高田馬場 徒歩2分		
建物	構造・規模	SRC 6階建/6階部分	
	専有面積 (使用部分面積)	内法36.11㎡	バルコニー 面積 4.50㎡
間取内訳			
土地権利	所有権	用途地域	1種中高
築年月	1967年09月	総戸数	29戸
管理形態	一部委託	管理員の 勤務形態	巡回
管理費	11,700円/月	修繕 積立金	7,200円/月
現況	賃貸中	引渡可能 時期	相談
駐車場	なし	施工会社	島藤建設工業株式会社
建築確認 番号			
設備	収納スペース,全居室収納,クローゼット,照明器具,室内洗濯機置場,給湯,都市ガス,エアコン,インターネット対応,モニター付インターホン,防犯カメラ,エレベーター		
備考	山手線【高田馬場駅】から徒歩2分の駅近マンションです。駅からマンションまでの間には、スーパー・コンビニエンスストア・ファーストフード店等が立ち並び、買い物や飲食に困ることのない好立地です。西武新宿線、東京メトロ東西線も利用可能でアクセス良好です。西早稲田駅から徒歩9分、学院院下駅から徒歩15分と複数の駅も利用できます。最上階のお部屋で、ちょうど高い建物の少ない角を向いているため眺望良好です。南向きの角部屋につき二面採日で、日当たり良好です。壁面クローゼットも広く、たっぷり収納できます。夜間オートロック・防犯カメラ・TVモニター付インターホン等、防犯面も充実しております。敷地内にゴミ置き場・バイク置き場・自転車置き場もあります。エレベーター有 事務所不可 ペット飼育不可 バイク置き場月額1,000円 自転車置き場月額600円 学校(小学校) 戸塚第二小学校 学区(中学校) 西早稲田中学校 司法書士: 売主指定 利回り: 6.22% 年間予定賃料収入: 166.80万円 利用駅1: 西武新宿線 高田馬場 徒歩2分 利用駅2: 東京メトロ東西線 高田馬場 徒歩2分		

この図面は物件情報の一部を抜粋して掲載しております。(現況優先)
入居日・引渡日変更や付帯条件、別途料金等が発生する場合がありますのでご確認ください。

at home

infosheet 物件番号 69802029063

東京都知事免許(1)第105928号 〒160-0005 東京都新宿区愛住町8番地 B1

不動産エージェント株式会社

TEL: 03-6380-1290 FAX: 050-3588-7187 定休日: 年中無休 年末年始、夏季休暇

■取引態様: 一般媒介